

REGIONE PIEMONTE
 PROVINCIA DI ASTI
COMUNE DI CHIUSANO D'ASTI

VARIANTE STRUTTURALE N°1 AL P.R.G.C.

PROGETTO DEFINITIVO

2.a.1

**CARTA GEOLOGICO-
 STRUTTURALE E LITOLOGICA**

IL SEGRETARIO COMUNALE

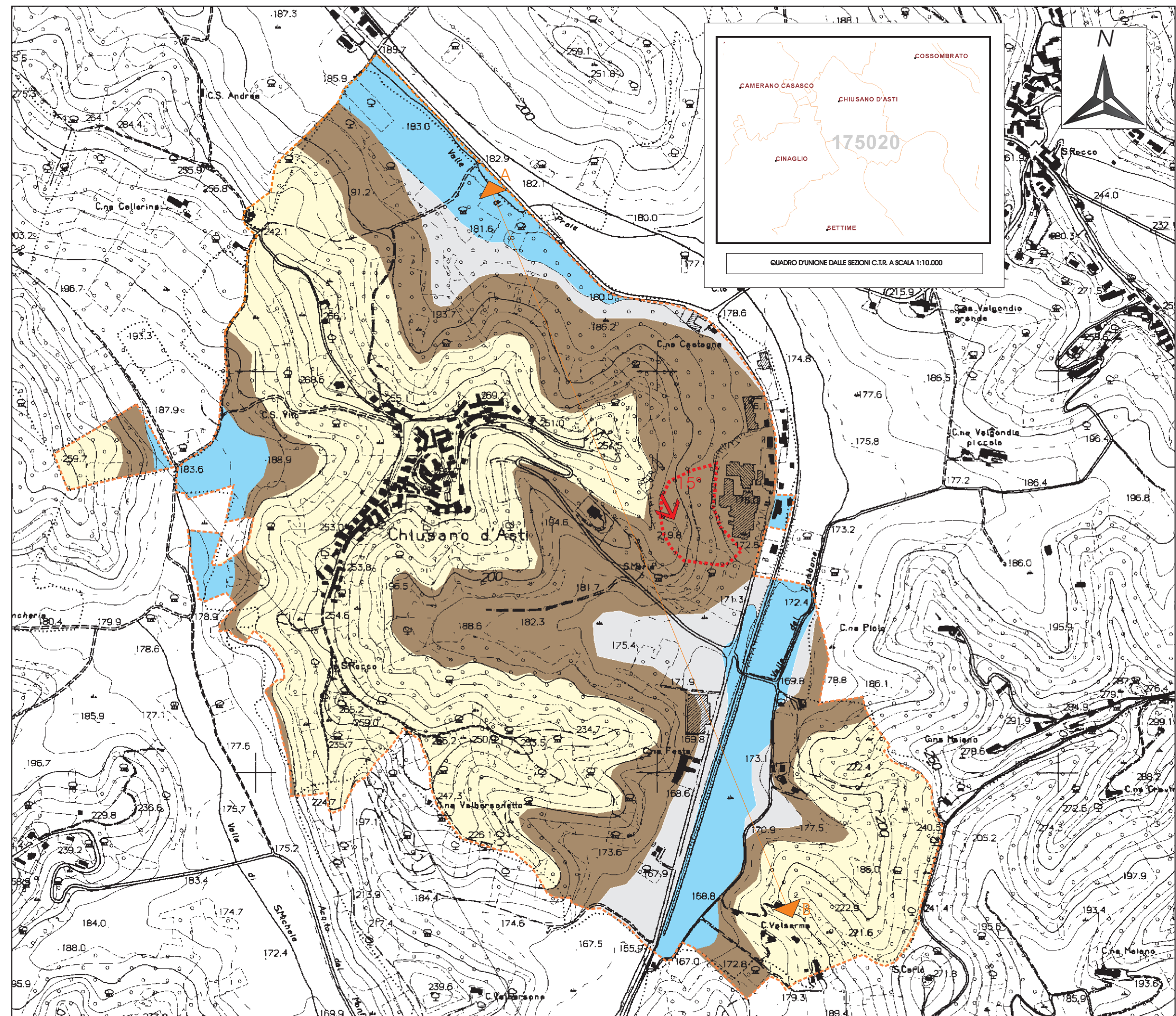
IL R.U.P.

IL SINDACO

IL TECNICO

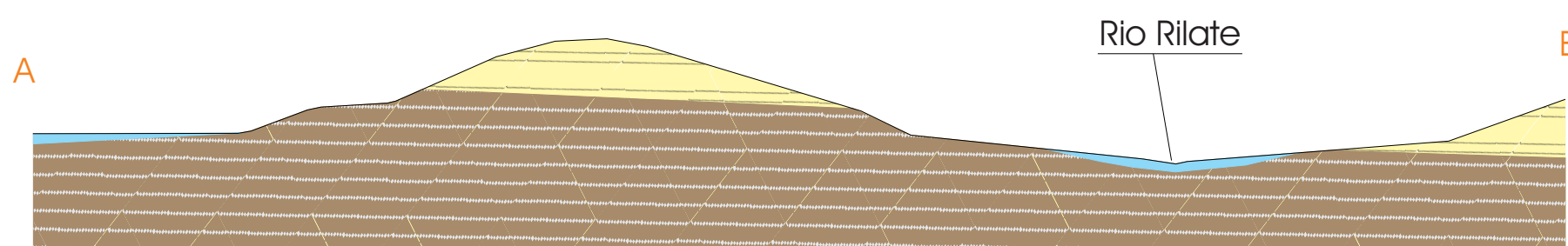
Aggiornamento: maggio 2009

STUDIO DI GEOINGEGNERIA - Dr. Ing. Geol. Massimo MASSOBRIO - SAN DAMIANO D'ASTI
 Fotointerpretazione e stesura cartografica: Dr. Geol. Claudio ROSSO




SEZIONE GEOLOGICA INTERPRETATIVA

lunghezza: scala 1:10000
 altezza non in scala



LEGENDA LITOTECNICA

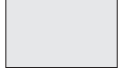

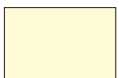



-  *Depositi alluvionali e alluvio-colluviali indifferenziati (Olocene)*
 Complessi litologico-tecnici: rocce incoerenti
 Litologia: limi e sabbie
 Parametri fisico-meccanici: $\gamma_{\text{max}}: 18 \text{ kN/m}^3$
 $c': 0 \text{ kPa}$
 $\phi_{\text{int}}: 20^\circ-25^\circ$
-  *Sabbie di Asti (Pliocene)*
 Complessi litologico-tecnici: rocce pseudo-coerenti
 Litologia: sabbie
 Parametri fisico-meccanici: $\gamma_{\text{max}}: 18 \text{ kN/m}^3$
 $c': 0 \text{ kPa}$
 $\phi_{\text{int}}: 30^\circ-35^\circ$
 $\phi_{\text{ext}}: 30^\circ$
-  *Argille di Lugagnano (Pliocene)*
 Complessi litologico-tecnici: rocce coerenti
 Litologia: argille mamose
 Parametri fisico-meccanici: $\gamma_{\text{max}}: 18 \text{ kN/m}^3$
 $c': 10-20 \text{ kPa}$
 $c_u: 100-400 \text{ kPa}$
 $\phi_{\text{int}}: 25^\circ-30^\circ$
 $\phi_{\text{ext}}: 20^\circ-22^\circ$



Sezione geologica

LEGENDA GEOLOGICA

Scala 1:10.000

-  *Depositi eluvio-colluviali a potenze rilevanti*
 granulometria essenzialmente limoso-argillosa con subordinate frazioni sabbiosa.
-  *Depositi alluvionali e alluvio-colluviali indifferenziati (Olocene)*
 riconducibili sia al reticolato idrografico principale sia a quello secondario, o alle principali morfologie impluviali; granulometria essenzialmente limosa con subordinate frazioni sabbiosa ed argillosa.
-  *Sabbie di Asti (Pliocene)*
 Sabbie e sabbie arenacee giallastro grigio sfumato con subordinate bancate argilloso-marnose grigio azzurro sfumato.
-  *Argille di Lugagnano (Pliocene)*
 Argille marno-sabbiose grigio azzurre conintercalazioni sabbiose.
-  *Affioramenti significativi di roccia*
-  *Glacitura degli strati*